

Graduate Program ARCHEO
3D Imaging and Geometric Morphometrics

UBGRS 2.0 & PACEA & schedule informations

Christine COUTURE
Priscilla BAYLE
Frédéric SANTOS

23/06/2022

University of Bordeaux Graduate
Research School = UBGRS 2.0
July 2020

11 Graduate research programs

1 Graduate program ARCHEO

1 Graduate school 3D Imaging and
Geometric Morphometrics

3D Imaging and
Morphometrics
Graduate Program

université
de BORDEAUX



Graduate research program ARCHEO :

UMR PACEA (UB, Ch. Couture)

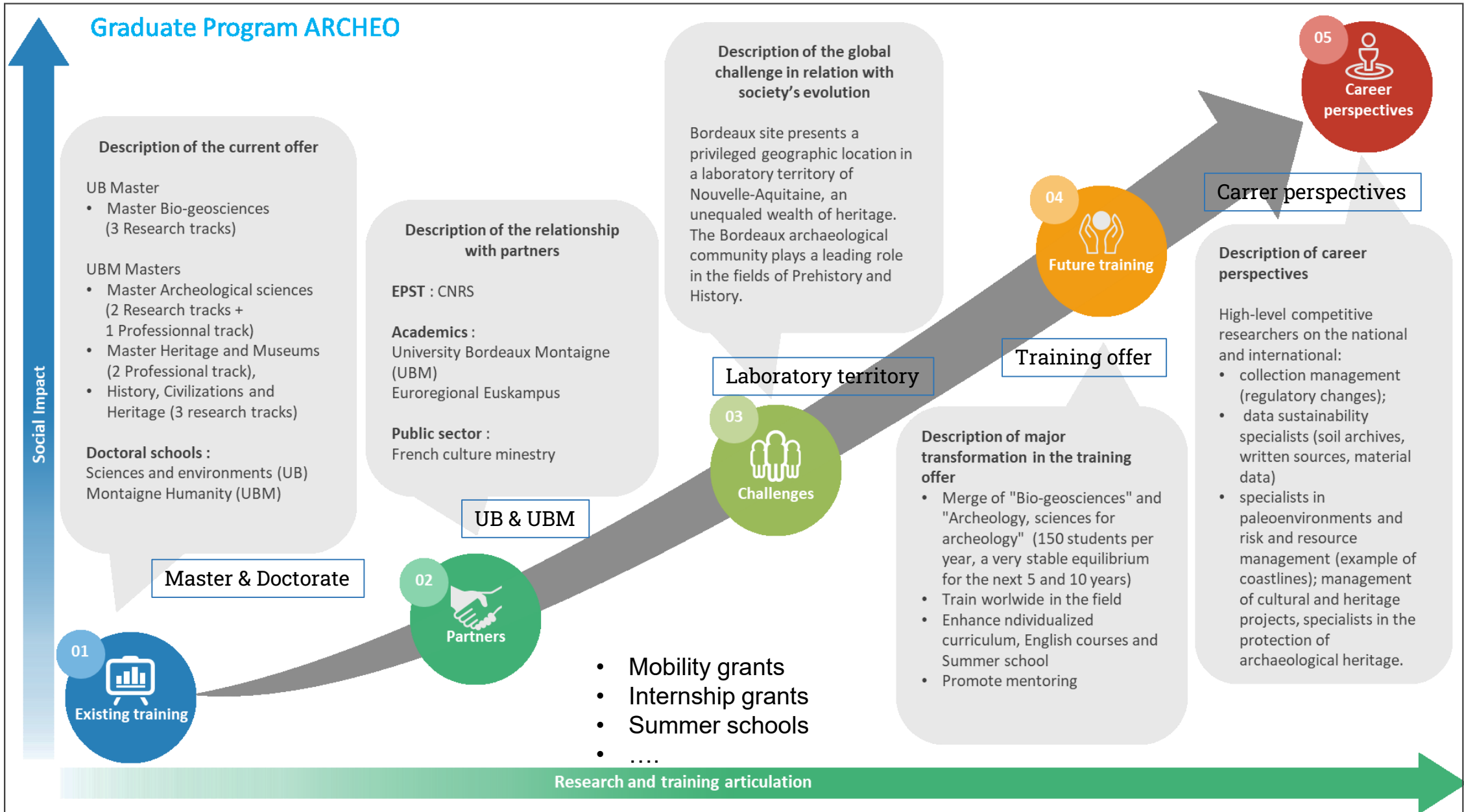
UMR Ausonius (UBM, A. Gorgues)

UMR Archéosciences Bordeaux (UBM, Ch. Lahaye)



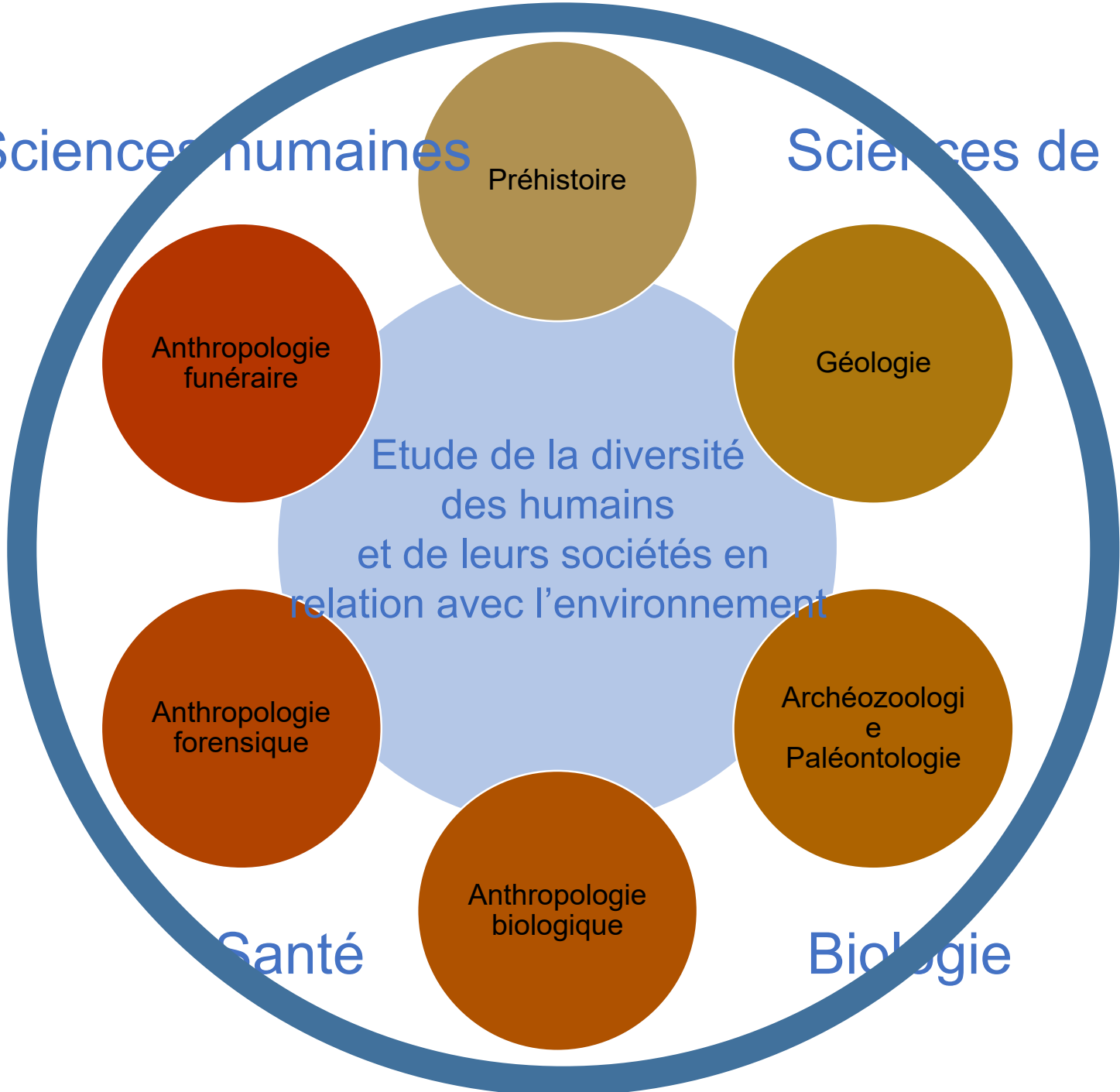
Objectives :

- To develop an internationally attractive research program through a unique thematic offer
- To create a distinctive and original approach to training through research-based learning



Sciences humaines

Sciences de la Terre



Santé

Biologie



INEE (tutelle secondaire : INSHS)

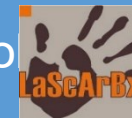
- DIPEE – InEE
- FSAB - INSHS

Pôle d'archéologie bordelais (UB et UBM)



Dpt. Sciences Archéologiques

- LabEx LaScArBx, UB Graduate School in Archaeology & *GPR Human Past* (IdEx Bordeaux)
- Rattachement secondaire : Dpt. Sciences de l'environnement & OASU

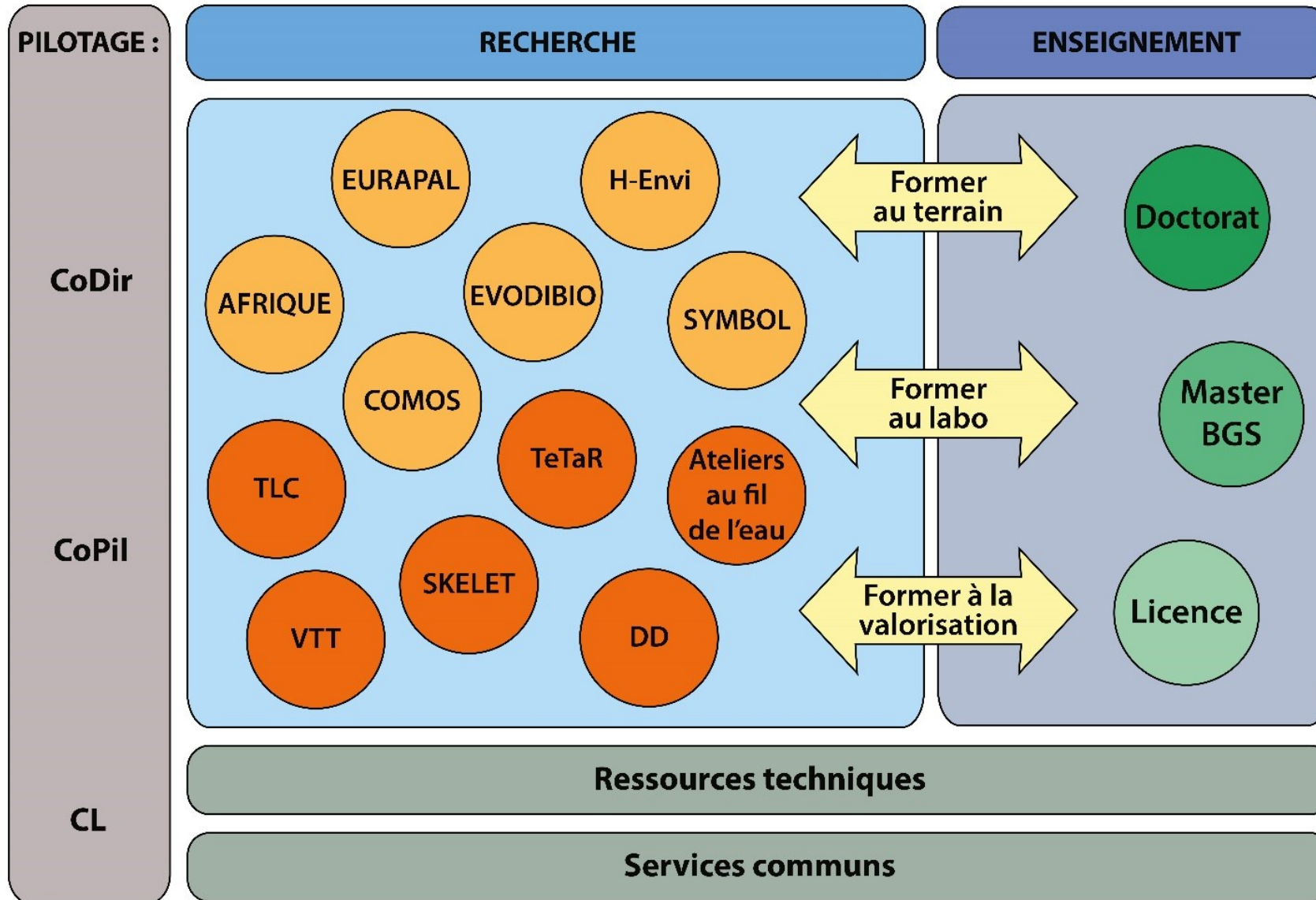


Sous-direction de l'archéologie

Partenaires



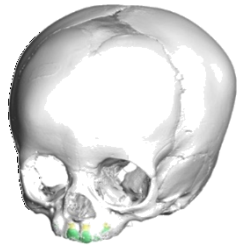
Schéma organisationnel PACEA 2022-2026



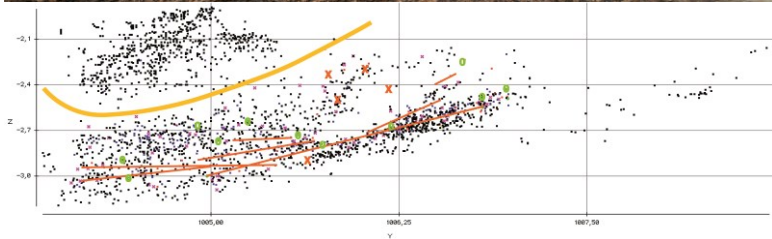
Les équipes de PACEA

- **EVODIBIO** Évolution et diversité biologique : des organismes aux écosystèmes
Antoine Souron & Adeline Le Cabec
- **COMOS** Comportements mortuaires et sociétés
Sacha Kacki & Hélène Réveillas
- **SYMBOL** Archéologie des symboles
Solange Rigaud & Catherine Ferrier
- **H-Envi** Interactions Homme-Environnements : des prémices du Dernier Maximum Glaciaire à l'Holocène
Mathieu Langlais & Véronique Laroulandie
- **EURAPAL** Lignées humaines, cultures, environnements du Paléolithique ancien au début du Paléolithique récent en Eurasie
Jean-Philippe Faivre & Myriam Boudadi-Maligne
- **AFRIQUE** Dynamiques bio-culturelles en Afrique
Isabelle Crevecoeur & Clément Zanolli

Les ateliers de PACEA



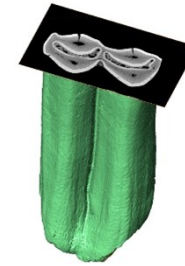
- **TeTaR** Terrains – Taphonomies – Restitutions
Jean-Guillaume Bordes, Jean-Baptiste Mallye & Bruno Maureille



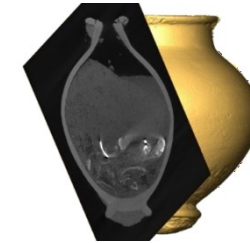
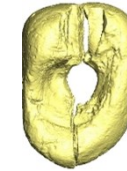
- **DD** Développement Durable
Cathy Haget & Véronique Laroulandie



- **SKELET** Anatomie comparée
Dominique Armand, Myriam Boudadi-Maligne & Christine Couture



- **VTT** VirToThèques
Hélène Coqueugniot & Bruno Dutailly



- **TLC** Technologie Lithique Culturelle
Sylvain Ducasse & Jean-Philippe Faivre



- Des ateliers au fil de l'eau

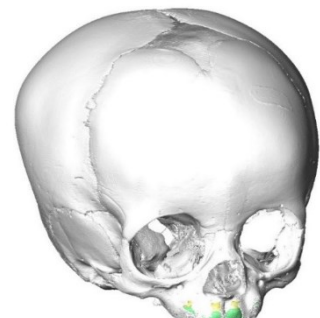
Formation par la recherche et transfert vers le milieu socio-économique



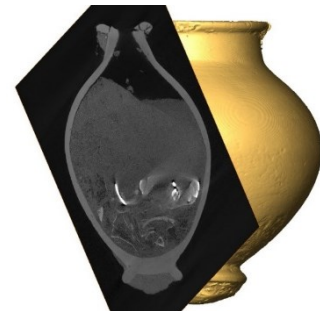
Former au terrain



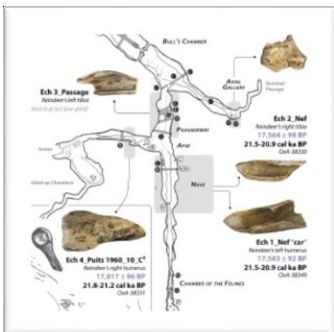
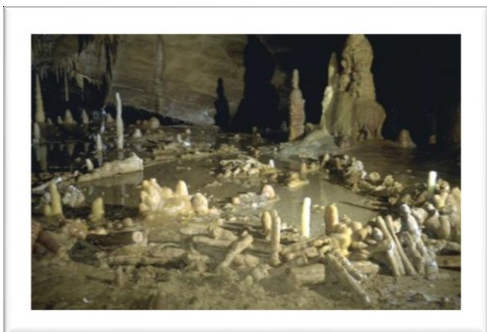
Analyses et prestations



Former au labo



Communiqués de presse



Former à la valorisation